

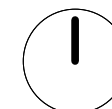
řadový dům R

typ	podlaží	ozn.	místnost	plocha
1.NP		1.1	zádveř	4.3
		1.2	komora	3.7
		1.3	toaleta	2.1
		1.4	obývací prostor	36.1
		1.5	kuchyň	6.7
		Σ		52.9
Ra	2.NP	2.1	chodba	13.4
		2.2	ložnice	12.5
		2.3	koupelna	5.8
		2.4	pokoj	10.5
		2.5	pokoj	10.6
		Σ		52.8
3.NP		3.1	schodiště + šatna	7.8
		3.2	koupelna	4.6
		3.3	ložnice	14.4
		3.4	terasa	8.4
		Σ		35.2
Σ				140.9

typ	podlaží	ozn.	místnost	plocha
1.NP		1.1	zádveř	4.7
		1.2	komora	3.0
		1.3	toaleta	1.8
		1.4	obývací prostor	44.2
		1.5	kuchyň	7.8
		1.6	spíž	3.7
		Σ		65.2
Rb	2.NP	2.1	chodba	13.9
		2.2	komora	3.6
		2.3	ložnice	13.0
		2.4	koupelna	3.6
		2.5	koupelna	5.5
		2.6	pokoj	11.8
		2.7	pokoj	12.5
		Σ		63.9
Σ				129.2

SO 12 - SO15, SO08 - SO11

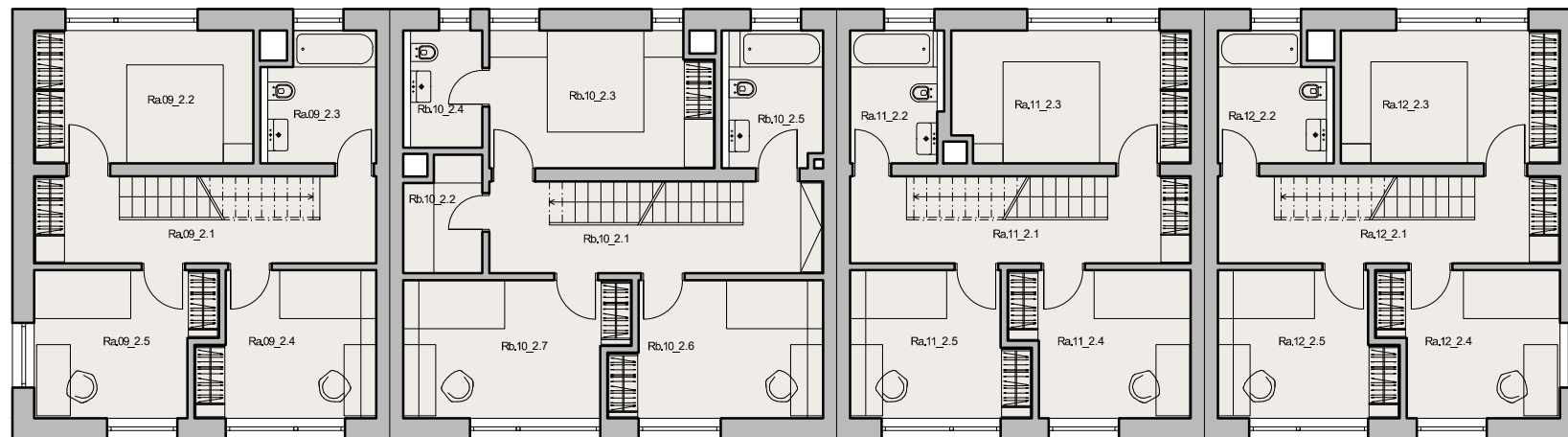
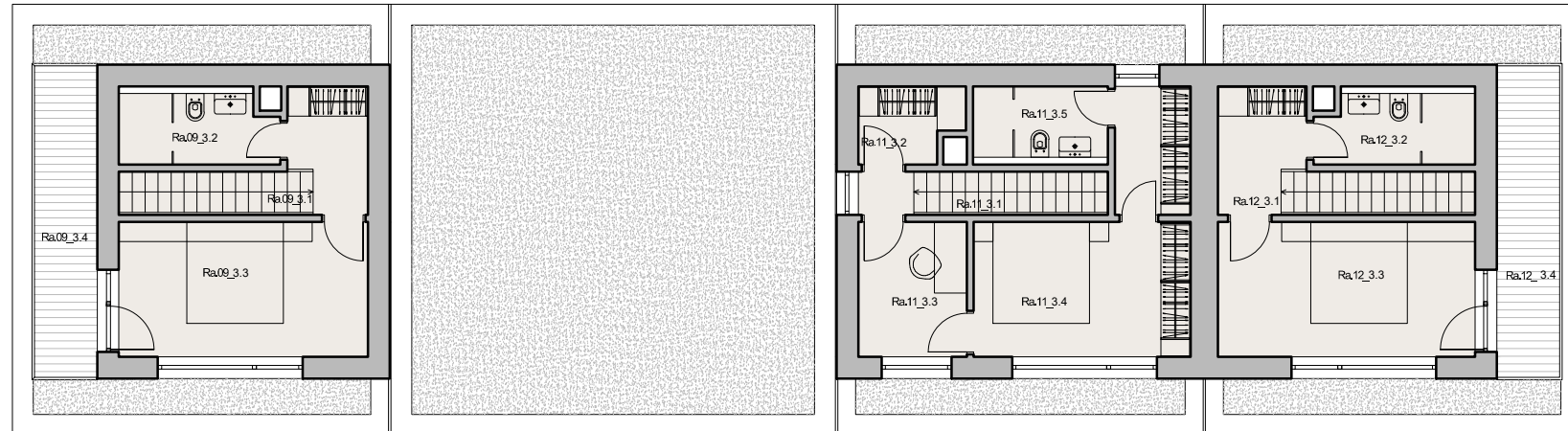
Revize:		Číslo zakázky:	
Investor:	Prosluněná Property Development, člen skupiny V Invest. Walterovo náměstí 329/3 158 00 Praha 5 - Jinonice		
Pořizovatel:	Městský úřad Klecany Bc. Daniel Dvořák Do Klecánek 52 250 67 Klecany	Výkonný pořizovatel:	PRISVICH, s.r.o. Ing. Ladislav Vich Nad Orionem 140 25206 Davle
Název územně plánovací dokumentace:	Regulační plán Klecany - U Bílé zdi		
Projektový stupeň:			
Projektant:	mar.s architects s.r.o. ing.arch. Martin Senberger ČKA: 3742		
ZHOTOVITEL:	mar.s architects s.r.o. a: stavitejská 8, praha 6 t: 724979573 e: contact@marsarchitects.cz IČ:29134846 DIČ:CZ29134846		
Výkres:	PŮDORYS 1NP_RDRF		
Vypracoval:	Datum:	Měřítko:	Výkres číslo:
ing. arch. Daniel Mudra	08/2018		1:150 B-DP9_RF.01



řadový dům R

typ	podlaží	ozn.	místnost	plocha
1.NP		1.1	zádveř	4.3
		1.2	komora	3.7
		1.3	toaleta	2.1
		1.4	obývací prostor	36.1
		1.5	kuchyň	6.7
		Σ		52.9
Ra	2.NP	2.1	chodba	13.4
		2.2	ložnice	12.5
		2.3	koupelna	5.8
		2.4	pokoj	10.5
		2.5	pokoj	10.6
		Σ		52.8
3.NP	3.1	schodiště + šatna	7.8	
	3.2	koupelna	4.6	
	3.3	ložnice	14.4	
	3.4	terasa	8.4	
	Σ		35.2	
Σ				140.9

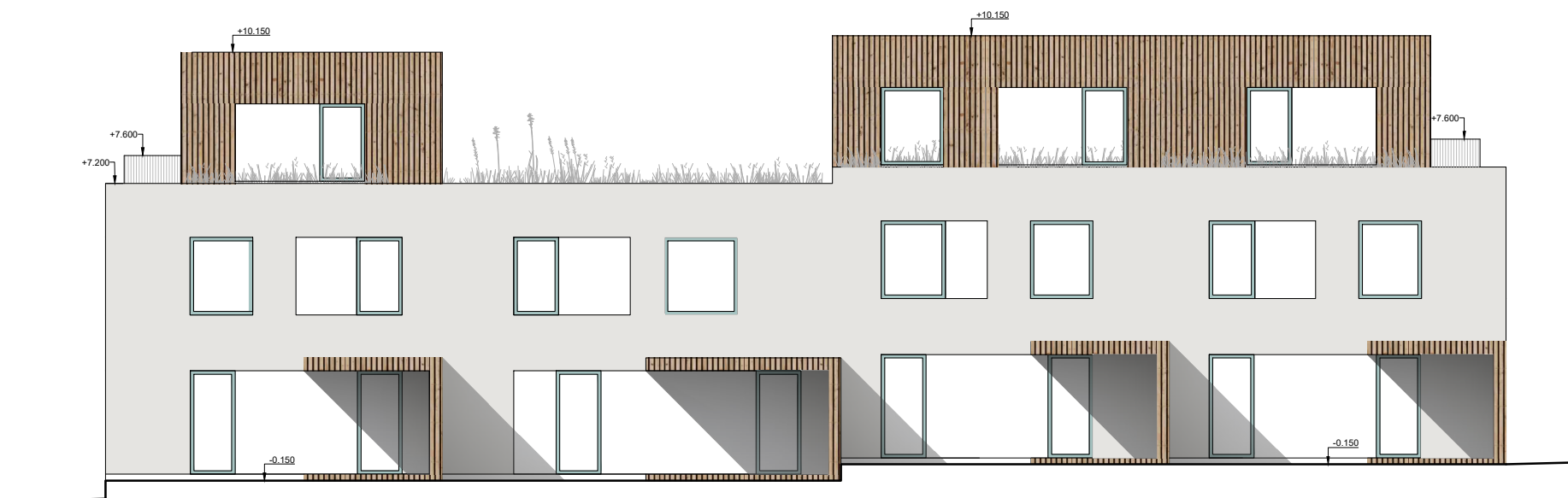
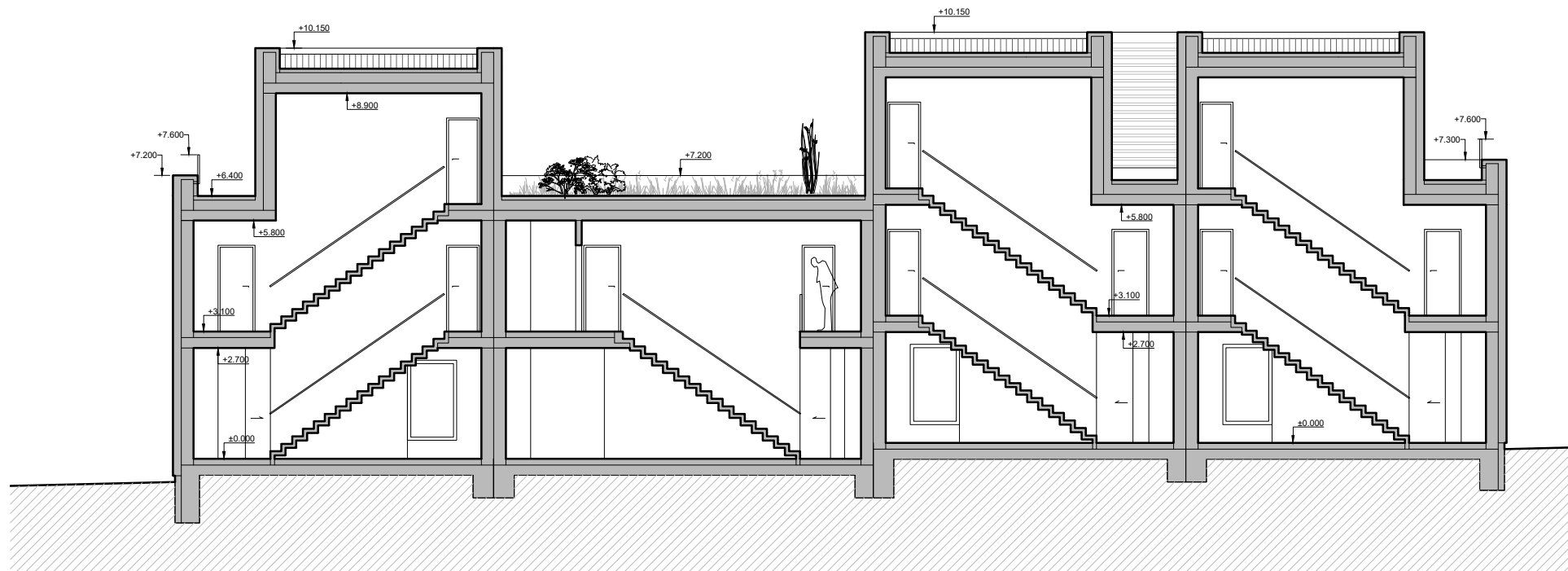
typ	podlaží	ozn.	místnost	plocha
1.NP		1.1	zádveř	4.7
		1.2	komora	3.0
		1.3	toaleta	1.8
		1.4	obývací prostor	44.2
		1.5	kuchyň	7.8
		1.6	spíž	3.7
		Σ		65.2
Rb	2.1	2.1	chodba	13.9
		2.2	komora	3.6
		2.3	ložnice	13.0
	2.NP	2.4	koupelna	3.6
		2.5	koupelna	5.5
		2.6	pokoj	11.8
		2.7	pokoj	12.5
	Σ		63.9	
Σ				129.2



SO 12 - SO15, SO08 - SO11

Revize:		Číslo zakázky:
Investor:	Prosluněná Property Development, člen skupiny V Invest. Walterovo náměstí 329/3 158 00 Praha 5 - Jinonice	
Pořizovatel:	Městský úřad Klecany Bc. Daniel Dvořák Do Klecáněk 52 250 67 Klecany	Výkonný pořizovatel: PRISVICH, s.r.o. Ing. Ladislav Vich Nad Orionem 140 25206 Davle
Název územně plánovací dokumentace:	Regulační plán Klecany - U Bílé zdi	
Projektový stupeň:		
Projektant:	mar.s architects s.r.o. ing.arch. Martin Šenberger ČKA: 3742	
ZHOTOVITEL:	mar.s architects s.r.o. a: stavitejská 8, praha 6 t: 724979573 e: contact@marsarchitects.cz IČ:29134846 DIČ:CZ29134846	
Výkres:	PŮDORYS 2NP,3NP_RDRF	
Vypracoval:	Datum:	Měřítko:
ing. arch. Daniel Mudra	08/2018	1:150
Výkres číslo:		B-DP9_RF.02





SO 12 - SO15, SO08 - SO11

Revize:		Číslo zakázky:
Investor:	Prosluněná Property Development, člen skupiny V Invest. Walterovo náměstí 329/3 158 00 Praha 5 - Jinonice	
Pořizovatel:	Městský úřad Klecany Bc. Daniel Dvořák Do Klecánek 52 250 67 Klecany	Výkonný pořizovatel: PRISVICH, s.r.o. Ing. Ladislav Vich Nad Orionem 140 25206 Davle
Název územně plánovací dokumentace:	Regulační plán Klecany - U Bílé zdi	
Projektový stupeň:		
Projektant:	mar.s architects s.r.o. ing.arch. Martin Senberger ČKA: 3742	
Zhotovitel:	mar.s architects s.r.o. a: stavitejská 8, praha 6 t: 724979573 e: contact@marsarchitects.cz IČ:29134846 DIČ:CZ29134846	
Výkres:	POHLED JIŽNÍ, ŘEZ PODÉLNÝ_RDRF	
Vypracoval:	Datum:	Měřítko:
ing. arch. Daniel Mudra	08/2018	1:150
		Výkres číslo:
		B-DP9_RF.03

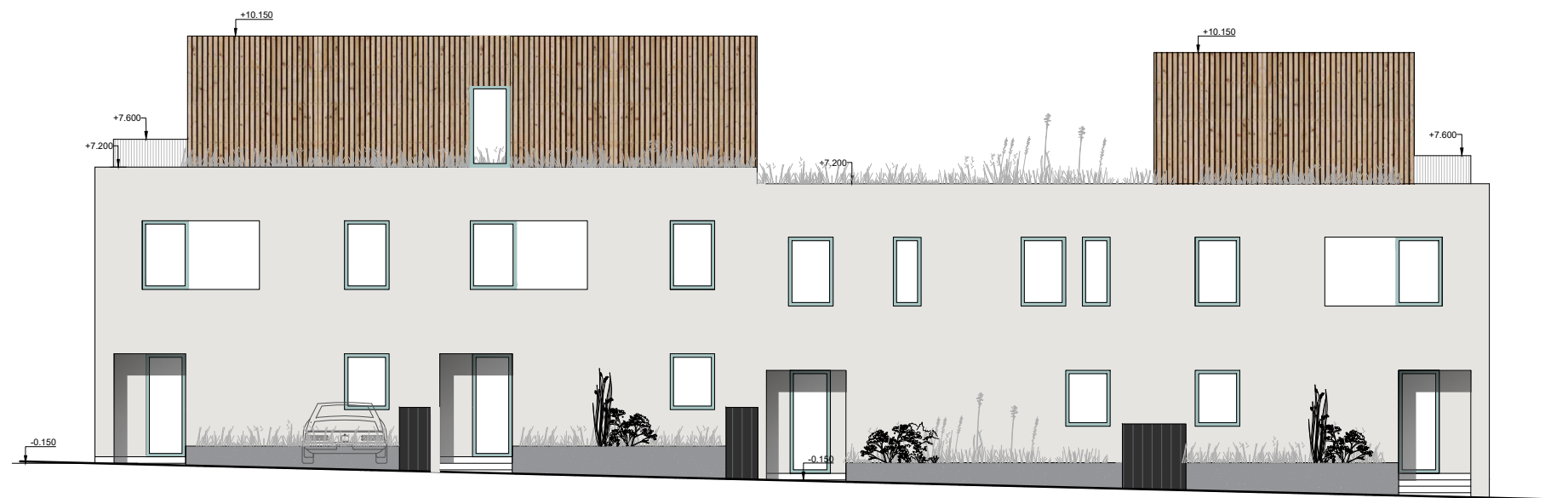
pohled západní



pohled východní



pohled severní



SO 12 - SO15, SO08 - SO11

Revize:		Číslo zakázky:
Investor: Prosluněná Property Development, člen skupiny V Invest. Walterovo náměstí 329/3 158 00 Praha 5 - Jinonice		
Pořizovatel: Městský úřad Klecany Bc. Daniel Dvořák Do Klecánek 52 250 67 Klecany	Výkonný pořizovatel: PRISVICH, s.r.o. Ing. Ladislav Vich Nad Orionem 140 25206 Davle	
Název územně plánovací dokumentace: Regulační plán Klecany - U Bílé zdi		
Projektový stupeň:		
Projektant: mar.s architects s.r.o. ing.arch. Martin Senberger ČKA: 3742		
ZHOTOVITEL: mar.s architects s.r.o. a: stavitejská 8, praha 6 t: 724979573 e: contact@marsarchitects.cz IČ:29134846 DIČ:CZ29134846		
Výkres: POHLED SEVERNÍ, VÝCHODNÍ, ZÁPADNÍ_RDRF		
Vypracoval: ing. arch. Daniel Mudra	Datum: 08/2018	Měřítko: 1:150
		Výkres číslo: B-DP9_RF.04